



AVEC  
DES

S



VOUS POURRIEZ  
TROUVER VOTRE VOIE  
CHEZ NOUS.



**GALLIANCE**  
Groupe TERRENA

A person is walking away from the camera on a dirt road. They are wearing a plaid shirt and jeans. On their back, they are carrying a large, stylized letter 'S' that is filled with a black and white diagonal striped pattern. The background shows a dirt road curving to the left, a fence, and a trailer in the distance. The entire image has a green tint.

**S**

**VOUS PENSEZ QUE VOTRE MÉTIER DOIT...**

**AVOIR DU SENS,**

**ÊTRE COLLABORATIF,**

**RÉPONDRE AUX DÉFIS DE DEMAIN,**

**VOUS PERMETTRE D'ÉVOLUER DANS UN CLIMAT DE CONFIANCE,**

**ÊTRE AU SERVICE DE MARQUES RECONNUES,**

**ALORS**

**REJOIGNEZ-NOUS !**



## **NOUS FAISONS PARTIE D'UNE COOPÉRATIVE AGRICOLE,**

ancrée sur le **territoire du Grand Ouest** de la France et maison mère d'un **groupe agroalimentaire** dont le siège est basé à Ancenis (44) entre Nantes et Angers (30 minutes), Terrena est l'un des acteurs majeurs de l'agriculture et de l'agroalimentaire en France.

**20 117 exploitations agricoles adhérentes et 12 300 salariés** accompagnent tous les types d'agriculture, tous les modèles d'exploitations et tous les modes de production.

Acteur engagé, de l'origine des produits aux méthodes et conditions de production, nous travaillons à améliorer les qualités nutritionnelles de nos produits et à optimiser nos recettes en nous appuyant sur la force d'une filière coopérative qui va du champ à l'assiette. Nos produits sont portés par des marques de confiance qui, toutes, ont à cœur d'honorer ce contrat de qualité.

20 117

EXPLOITATIONS AGRICOLES ADHÉRENTES\*

12 300

COLLABORATRICES  
& COLLABORATEURS\*

439

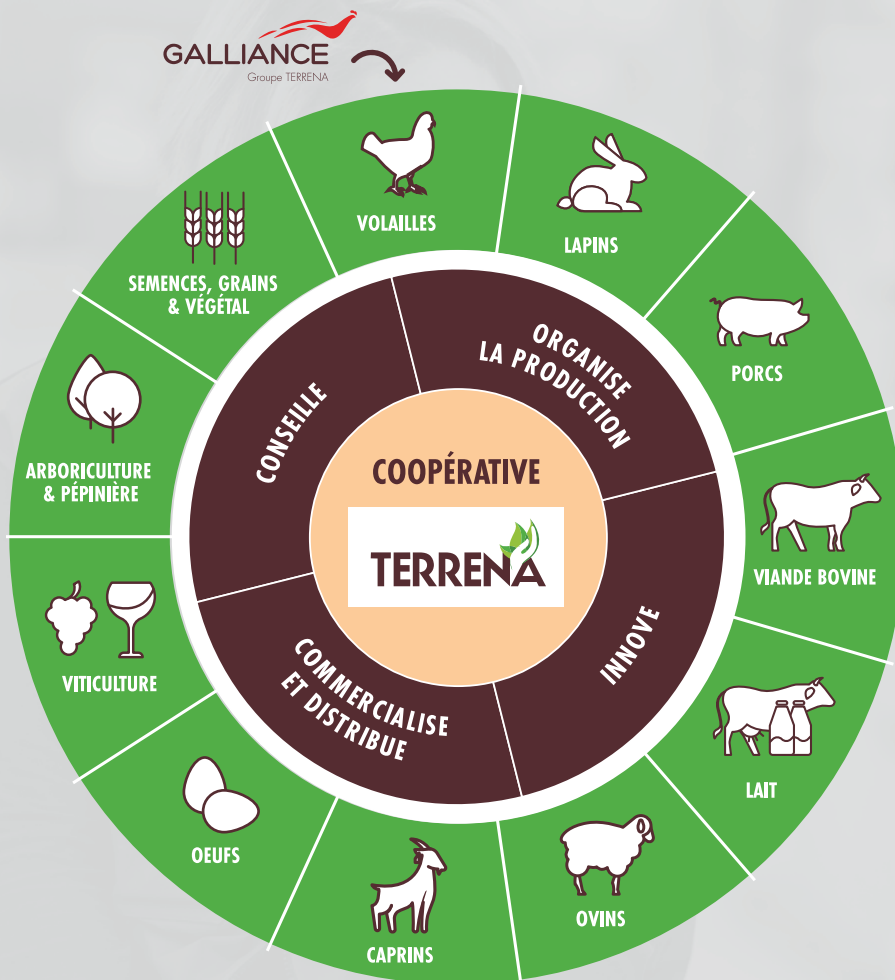
IMPLANTATIONS DONT  
97% DANS LE GRAND OUEST\*

## **LA COOPÉRATIVE TERRENA ACCOMPAGNE LES AGRICULTEURS**

et les rassemble sur les territoires du Grand Ouest, autour de filières rémunératrices et durables, pour construire l'Agriculture à Impacts Positifs dans **l'intérêt des agriculteurs, des consommateurs et des citoyens.**

## LES FILIÈRES DE LA COOPÉRATIVE

Nous nous adressons aux consommateurs par un éventail de marques et une organisation en filières agricoles et agroalimentaires diversifiée :



## CHIFFRES CLÉS GALLIANCE

**865 M€**

DE CHIFFRE D'AFFAIRES GROUPE\*

**3 200**

COLLABORATEURS

**2<sup>e</sup>** ACTEUR DE LA VOLAILLE  
SUR LE MARCHÉ FRANÇAIS

**1 000**

ÉLEVEURS

**14**

SITES INDUSTRIELS

## NOS MARQUES

### GRAND PUBLIC



### POUR LES PROFESSIONNELS



Vous retrouvez nos produits en :

- Restauration collective
- Restauration commerciale
- Restauration en livraison
- Restauration rapide
- Plats préparés
- Sandwichs et salades
- Bouchers/charcutiers/traiteurs

## NOTRE MISSION

« Développer une filière avicole économiquement et écologiquement durable, attachée à son territoire et respectueuse des générations futures.

Du couvoir à l'élevage en passant par la nutrition animale et la transformation de nos produits : cette organisation nous permet de garantir une volaille de qualité, du champ à l'assiette. »

#SENS



**SI**

**VOUS PENSEZ  
QUE L'ON PEUT TOUJOURS  
AMÉLIORER CE QUE L'ON  
A DANS NOS ASSIETTES**

# ALORS

rejoignez la filière volaille d'une coopérative responsable et soucieuse de produire une alimentation de grande qualité et accessible à tous. Nous prôtons une agriculture génératrice d'impacts positifs pour l'environnement, les animaux, les territoires et au service de tous — à la fois au service des consommateurs pour une alimentation plus saine, mais aussi des producteurs et de leur famille pour leur garantir un revenu équilibré.

**Nous sommes fiers de nourrir tous les jours des millions de Françaises et de Français,** en transformant les volailles de nos adhérents, depuis l'élevage jusqu'à leur assiette.



**ENSEMBLE, METTONS  
DU BONHEUR DANS LE PRÉ !**



#DÉFIS



**VOUS AVEZ LA CERTITUDE  
QUE LA VRAIE RICHESSE  
EST LÀ, SOUS NOS PIEDS**



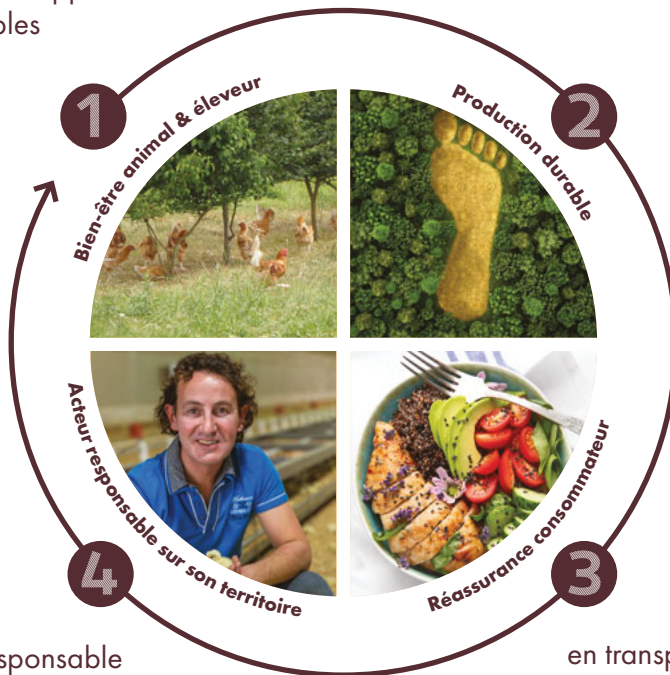
# ALORS

rejoignez-nous pour oser relever les grands défis de l'agriculture et répondre aux enjeux de transition écologique et alimentaire.

## Nos enjeux RSE sont :

Valoriser le métier d'éleveur et l'animal en développant des filières durables soucieuses du Bien-Être Animal

Développer durablement l'autonomie de production et une empreinte environnementale à impact positif



Être un acteur responsable sur son territoire

Ré-assurer le consommateur en développant en transparence des filières tracées et des produits nutritionnellement sains



**REJOIGNEZ LA FILIÈRE VOLAILLE DE LA COOPÉRATIVE  
QUI A LA MAIN ET LE CŒUR VERTS !**

#SEFORMER



**VOUS ÊTES CONVAINCU·E  
QUE LA VIE EST FAITE  
DE PLUS D'UNE VIE**

# ALORS

profitez des dispositifs d'accompagnement et des opportunités de mobilité qu'offre Galliance pour grandir. Rejoignez nos programmes de formation au poste de travail, technique métier, FLE ou CLEA, nous vous accompagnons tout au long de votre parcours.

Vous voulez manager ? 3 écoles de management internes ont déjà permis d'accompagner plus de 400 managers, insufflant une véritable dynamique de progression.

**La mobilité interne est encouragée** et les parcours atypiques ne nous font pas peur, bien au contraire !



**POUR BIEN POUSSER,  
ON A TOUS BESOIN D'AIDE !**



#MARQUES



**SI**

**COMPTER AUX YEUX  
DES AUTRES COMPTE  
POUR VOUS**

# ALORS

venez travailler aux cotés de marques connues et reconnues par les Français, pour toujours plus les **satisfaire.**

**La Nouvelle Agriculture<sup>®</sup>, Douce France<sup>®</sup>, Père Dodu<sup>®</sup>**

sont des marques Galliance. Oui, nous travaillons sur des projets audacieux et innovants qui permettent de créer une agriculture plus écologique, qui valorise nos territoires et le travail des adhérents. Nos produits sont présents sur la table de millions de Français chaque jour, symboles de fierté et de reconnaissance.



**À TABLE !**

#COLLABORATIF



**VOUS ÊTES PERSUADÉ·E  
QU'IL VAUT MIEUX SE DIRE  
LES CHOSES SI ON VEUT  
BIEN S'ENTENDRE**



# ALORS

rejoignez un collectif dans lequel vous vous sentez libre d'exprimer vos idées en recherchant toujours l'intérêt commun. Ensemble, jouons la carte de la confiance réciproque pour oser explorer de nouvelles voies et réussir à construire nos projets de façon solidaire.

Bien travailler ensemble, c'est encourager une communication simple quel que soit le niveau de hiérarchie. C'est aussi **promouvoir les rencontres et les échanges croisés** entre collaborateurs, pour que chacun puisse enrichir ses compétences.



**VENEZ CONSTRUIRE VOTRE NOUVEAU PROJET  
PROFESSIONNEL DANS LA FILIÈRE VOLAILLE  
D'UNE COOPÉRATIVE BIEN DANS SON ASSIETTE !**

#VALEURS



**TRAVAILLER AVEC  
DES COLLABORATEURS  
QUI ONT DES VALEURS  
HUMAINES VOUS PARLE**

**Être**  
entrepreneur

Oser et Être **déterminé**,  
c'est ma **responsabilité**  
dans le projet collectif

**CONSTRUIRE**  
**ENSEMBLE**

Écouter l'autre et rechercher  
l'intérêt **commun**,  
c'est ma vision du **collectif** !

**Agir**  
simplement

Sincérité dans l'action et  
**humilité** en toute circonstance,  
voilà comment je fais **simple** !

**IMPACTER**  
**POSITIVEMENT**

Acteur du changement  
et **enthousiaste**, c'est ma façon  
de générer de la **performance** !

Et **SI** la vérité sort de la bouche des collaborateurs,

**ALORS**

l'histoire est plus belle.



**JETEZ-VOUS À L'EAU !**





DÉCOUVREZ NOS OFFRES D'EMPLOI

SUIVEZ-NOUS !

